

Рис. 608. Сосуды и нервы глазного яблока  
(*vasa sanguinea et nervi bulbi oculi*).

По Вольфу-Хайдеггеру

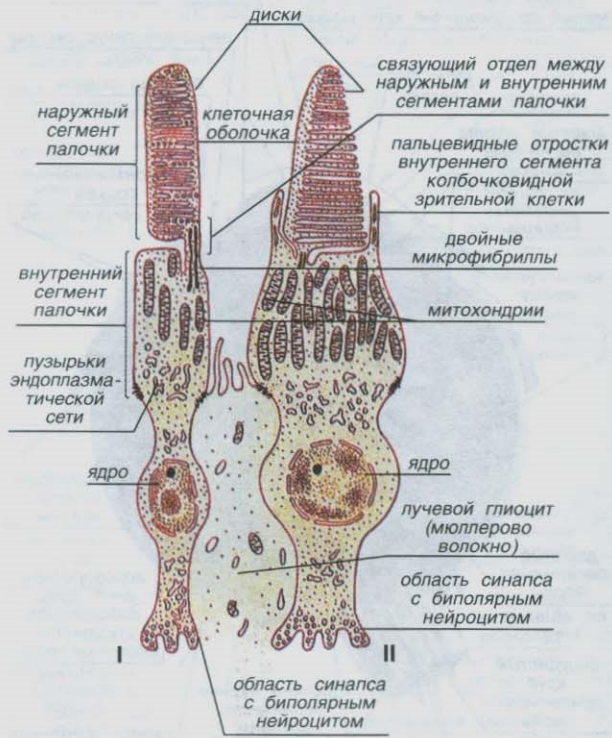


Рис. 609. Палочковидная (I) и колбочковидная (II) зрительные клетки – фоторецепторные клетки. Ультрамикроскопическое строение.

По Алмазову и Сутулову

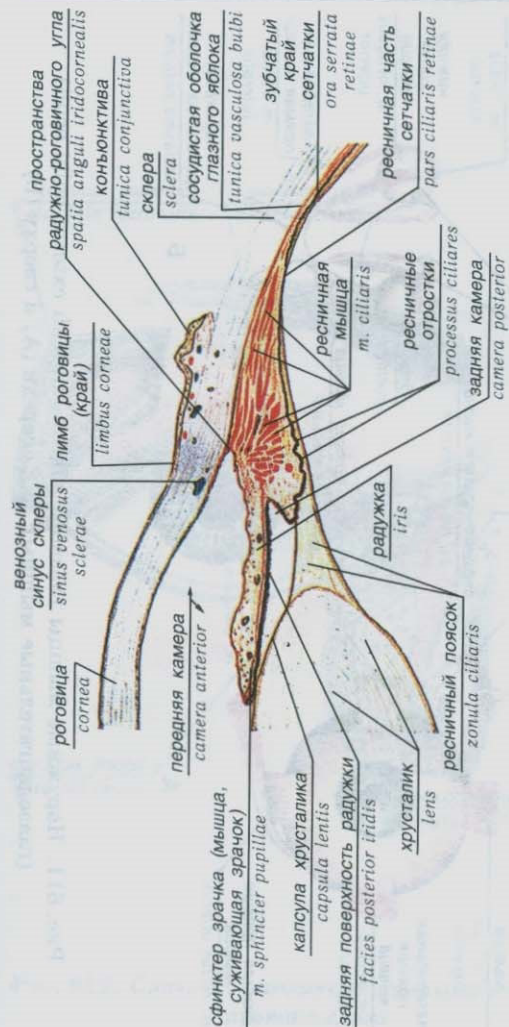


Рис. 610. Глазное яблоко (bulbus oculi) (переднебоковая часть); разрез в горизонтальной плоскости

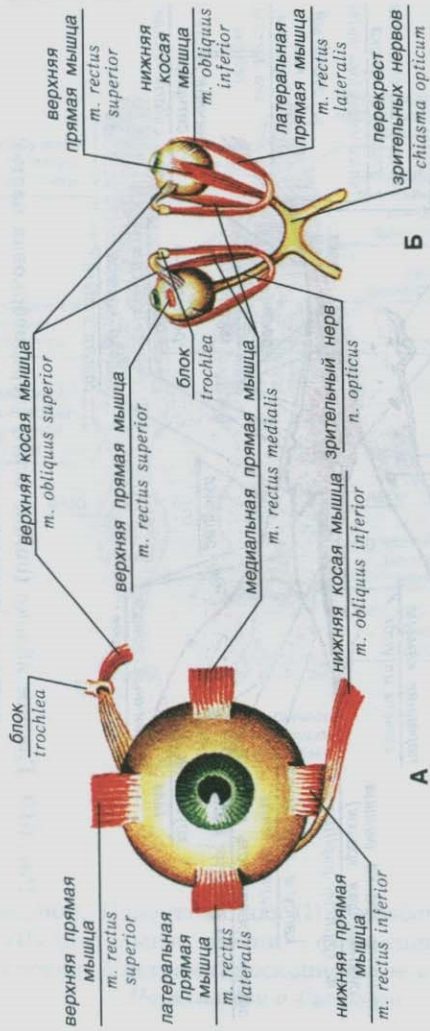


Рис. 611. Наружные мышцы глазного яблока (musculi externi bulbi oculi) (глазодвигательные мышцы); вид спереди (А) и сверху (Б)

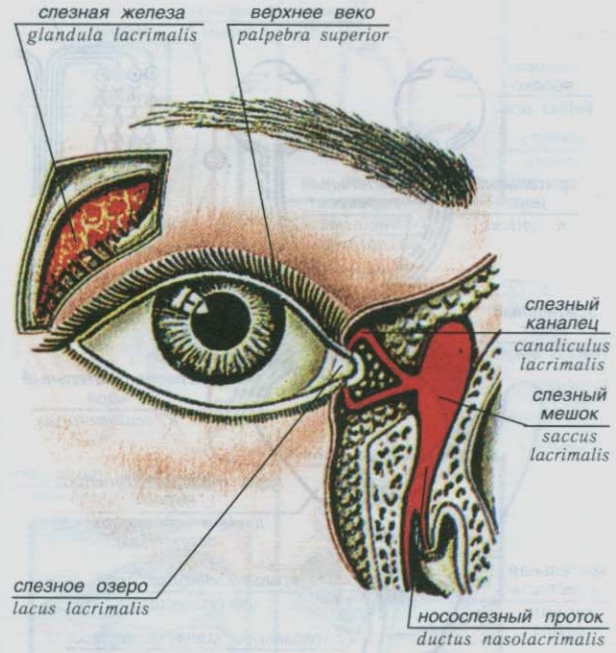


Рис. 612. Слезный аппарат (apparatus lacrimalis) правого глаза

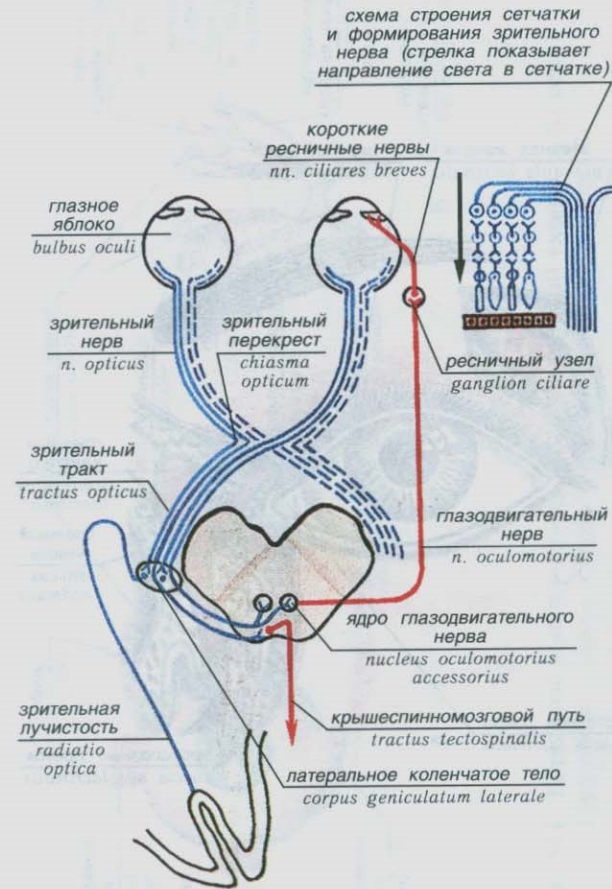


Рис. 613. Проводящий путь зрительного анализатора

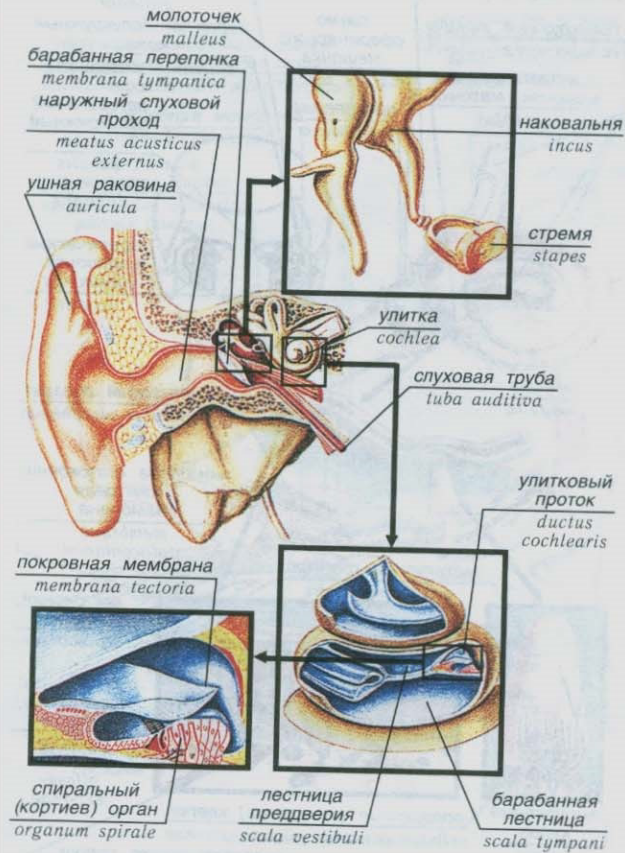


Рис. 614. Ухо и его части (*auris*)

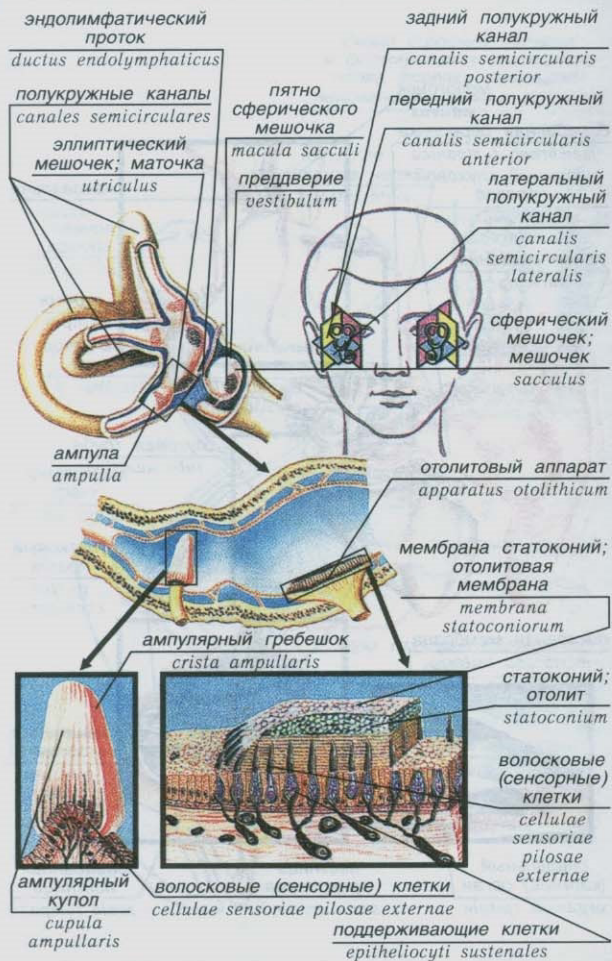


Рис. 615. Орган равновесия и его части (organon vestibulare)

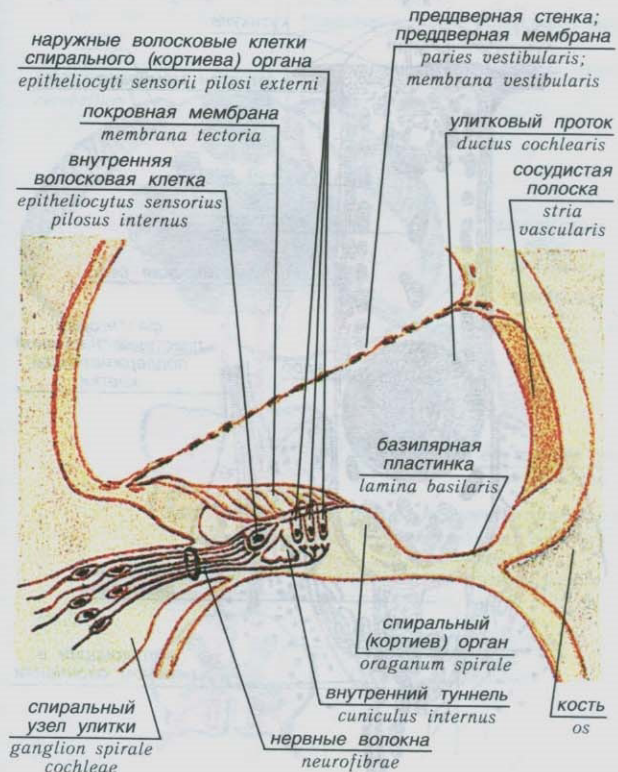


Рис. 616. Улитковый проток (ductus cochlearis)

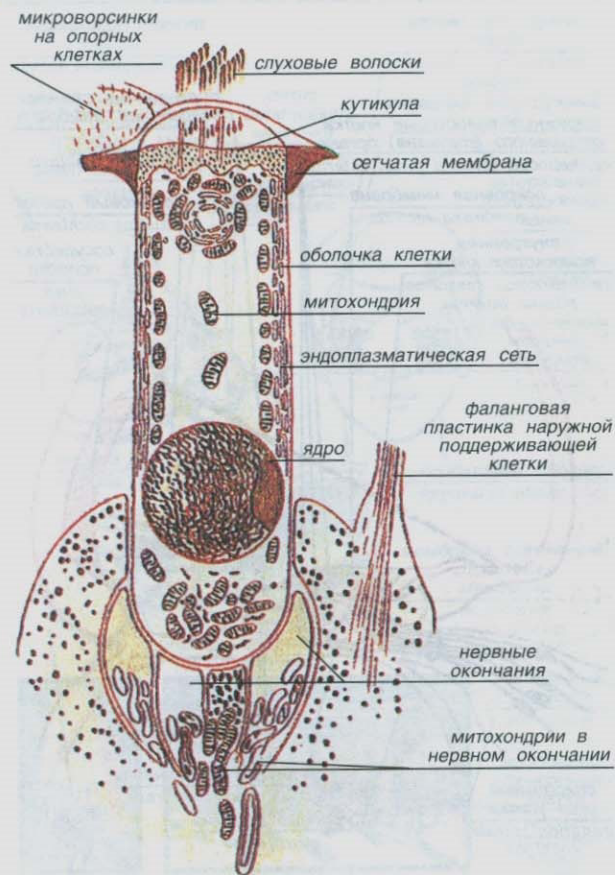


Рис. 617. Волосковая сенсорная клетка спирального органа (epitheliocytus sensorius pilosus).

По Елисееву и др.

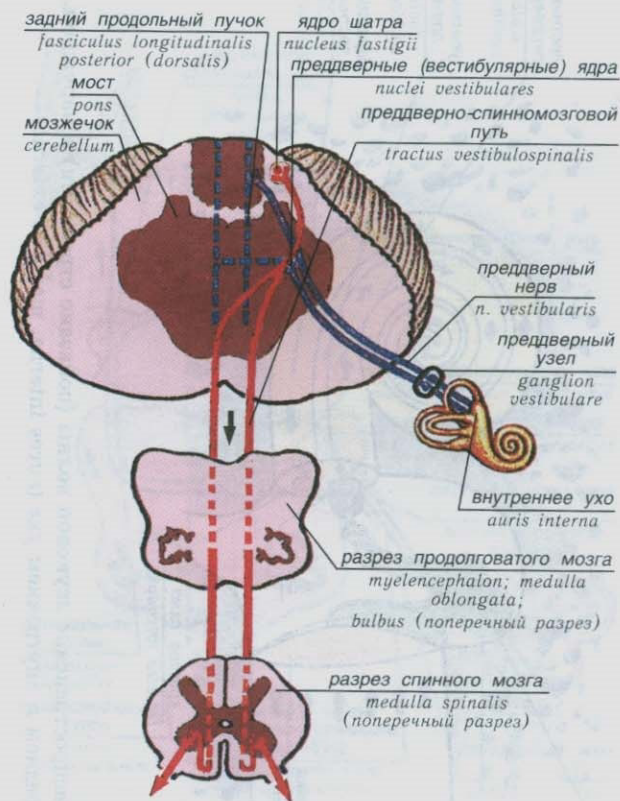


Рис. 618. Проводящий путь статического (вестибулярного) анализатора: стрелки показывают направления следования нервных импульсов

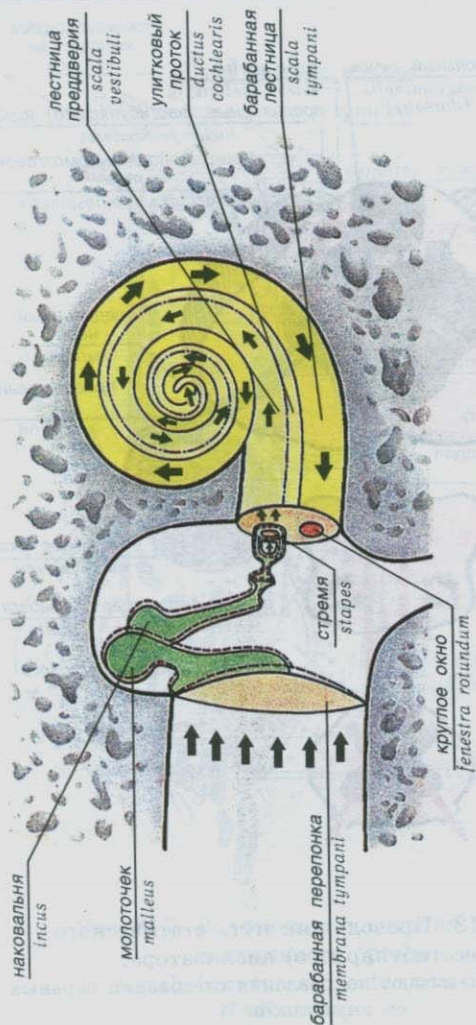


Рис. 619. Распространение звуковой волны (показано стрелками) в наружном, среднем и внутреннем ухе (*aures externa, media et interna*)

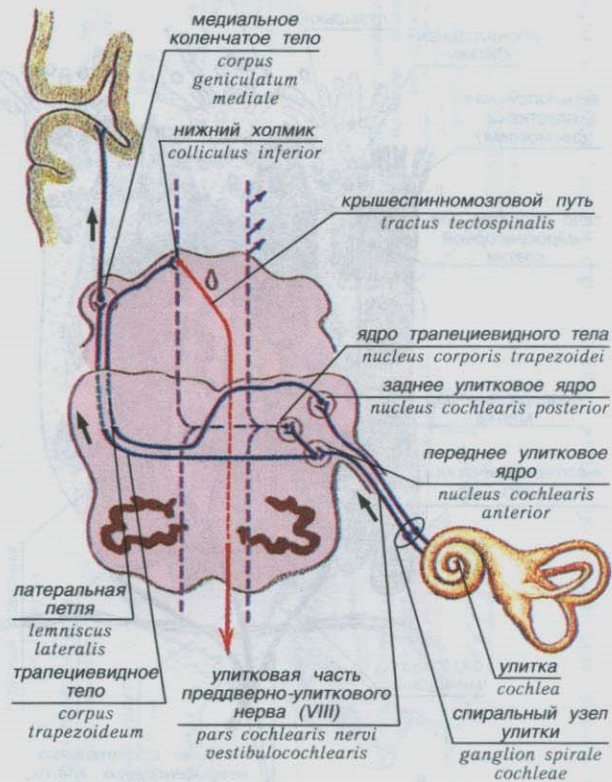


Рис. 620. Проводящий путь слухового анализатора: стрелками показан путь распространения нервных импульсов

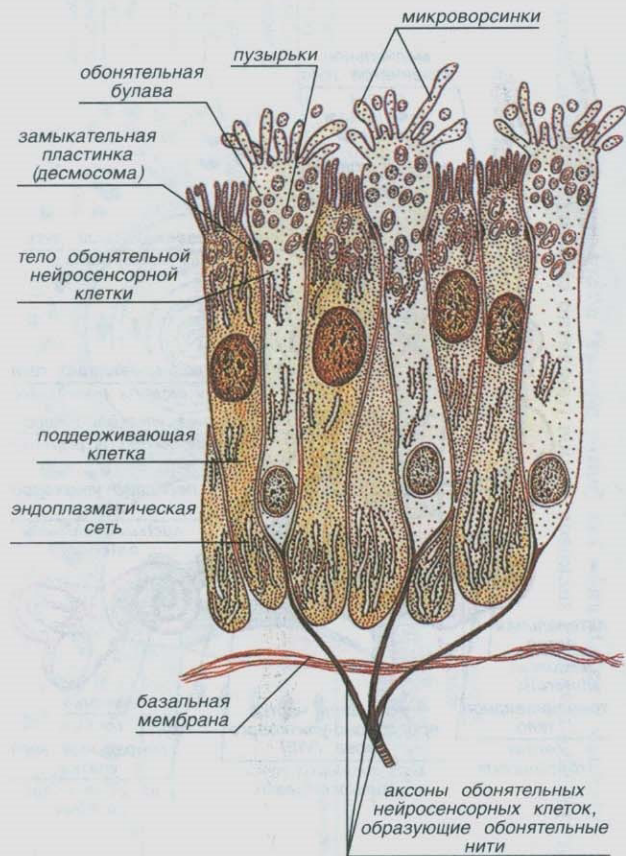


Рис. 621. Обонятельный эпителий (epithelium olfactorium).

По Елисееву и др.

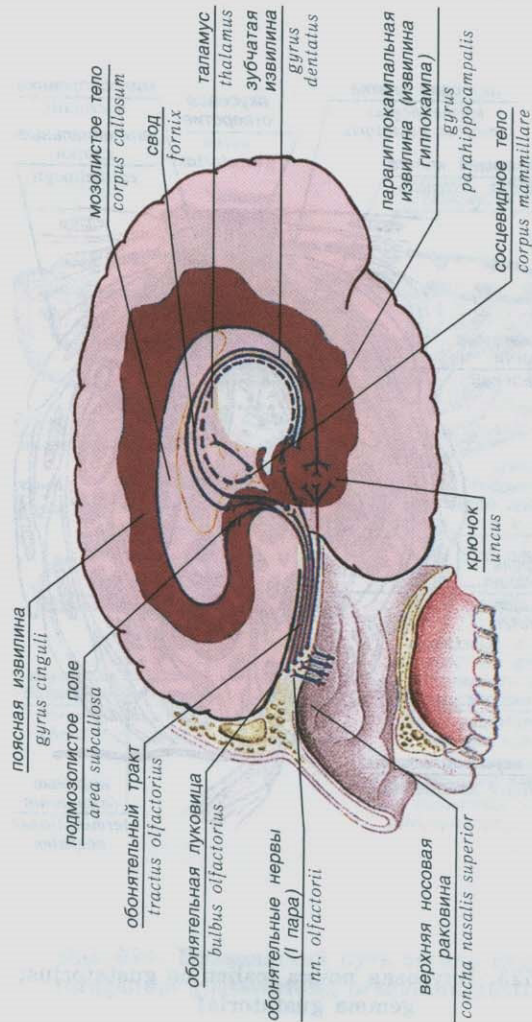


Рис. 622. Проводящий путь органа обоняния (organum olfactorium; organum olfactus)



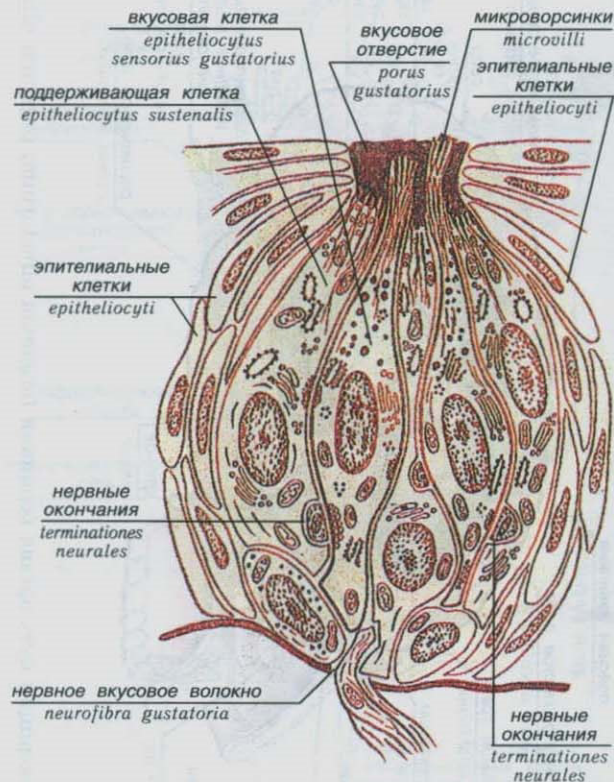


Рис. 623. Вкусовая почка (*calculus gustatorius*; *gemma gustatoria*)

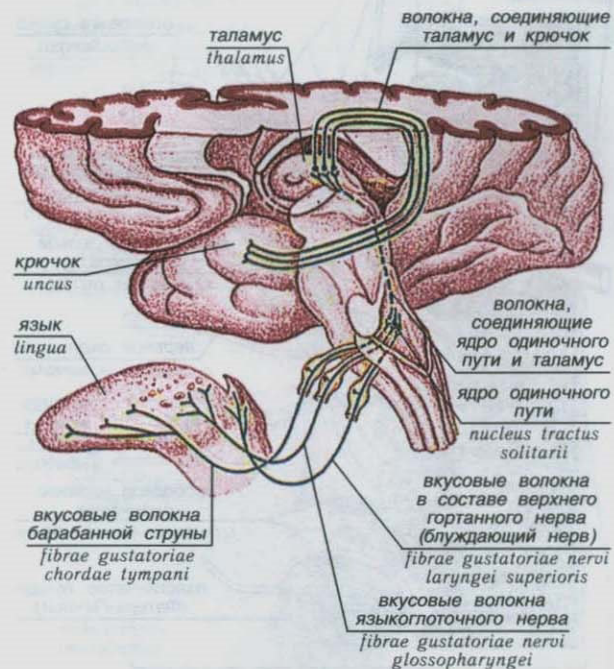


Рис. 624. Проводящий путь органа вкуса (*organum gustatorium*; *organum gustus*)

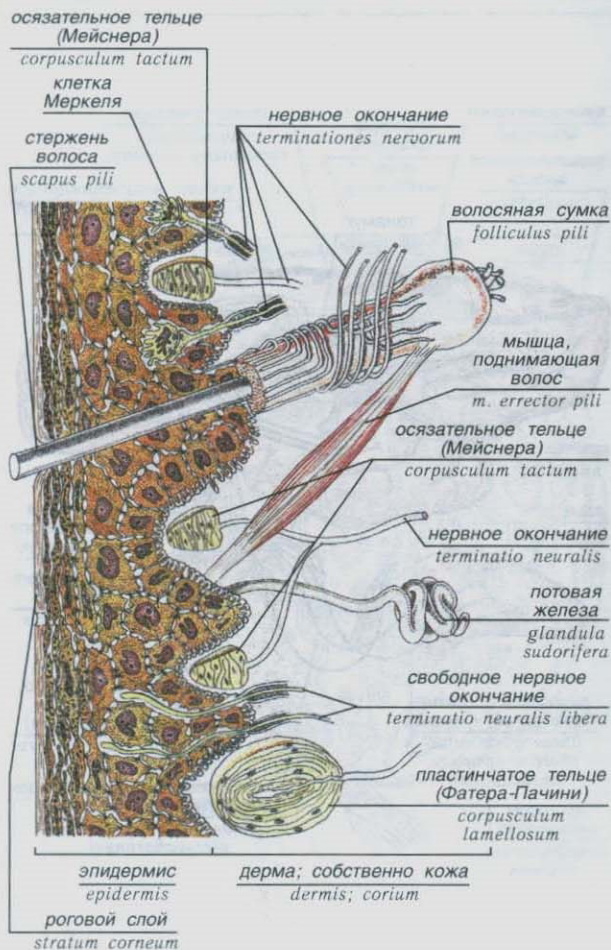


Рис. 625. Кожа (cutis). Нервные окончания (terminationes nervorum)

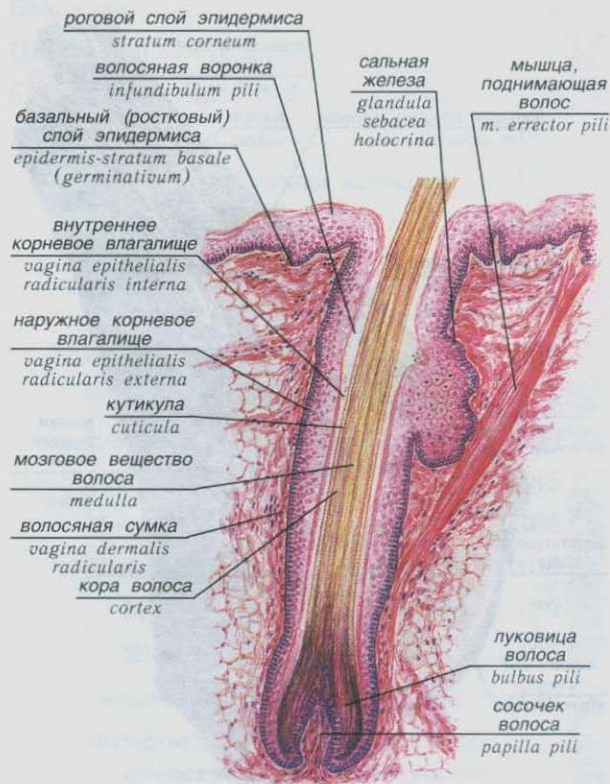


Рис. 626. Волос (pilus).  
По Елисееву и др.

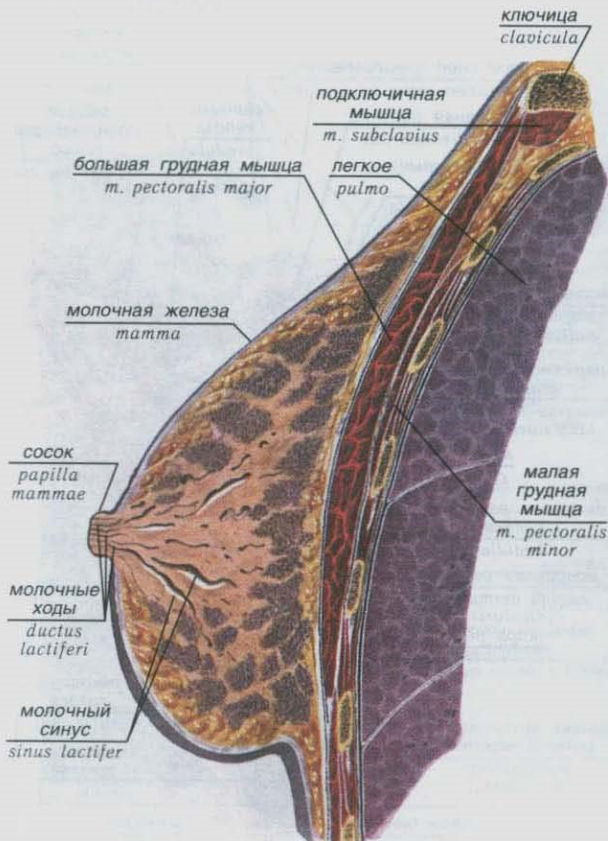


Рис. 627. Молочная железа женщины (мамма)  
(саггитальный разрез).

По Синельникову, с изменениями