

Рис. 455. Костный мозг: желтый (А) и красный (В) (medulla ossium flava (А) et rubra (В)).

По Алмазову и Сутулову

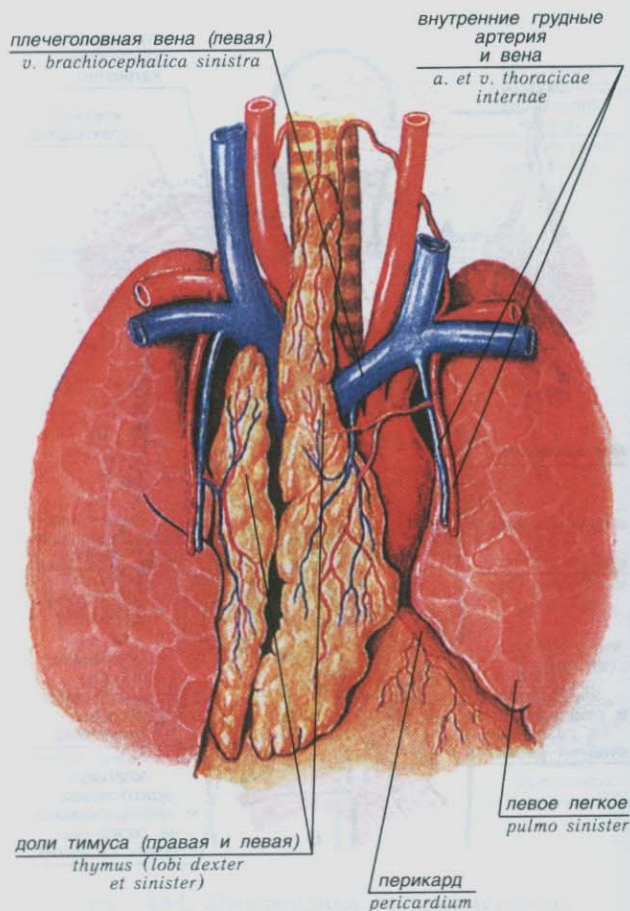


Рис. 456. Тимус (thymus)

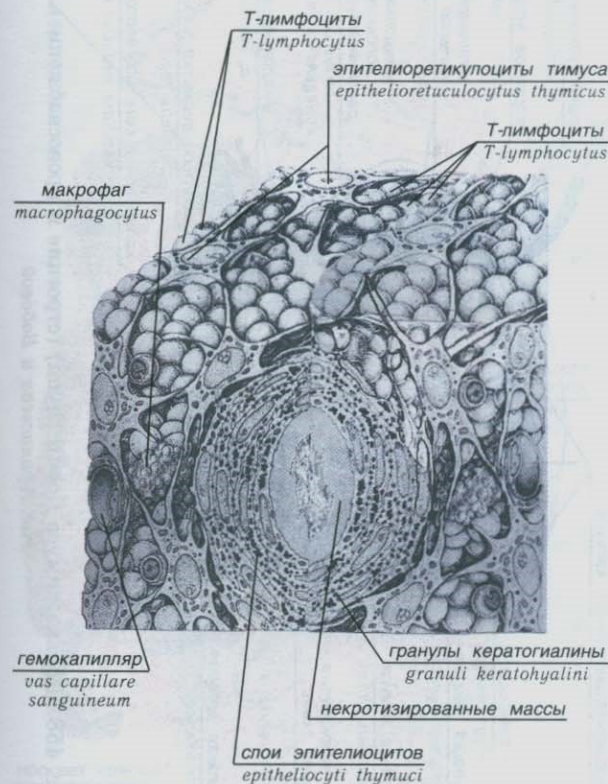


Рис. 457. Тимус (thymus)
(утрамикроскопическое строение).
По Крстичу, с изменениями

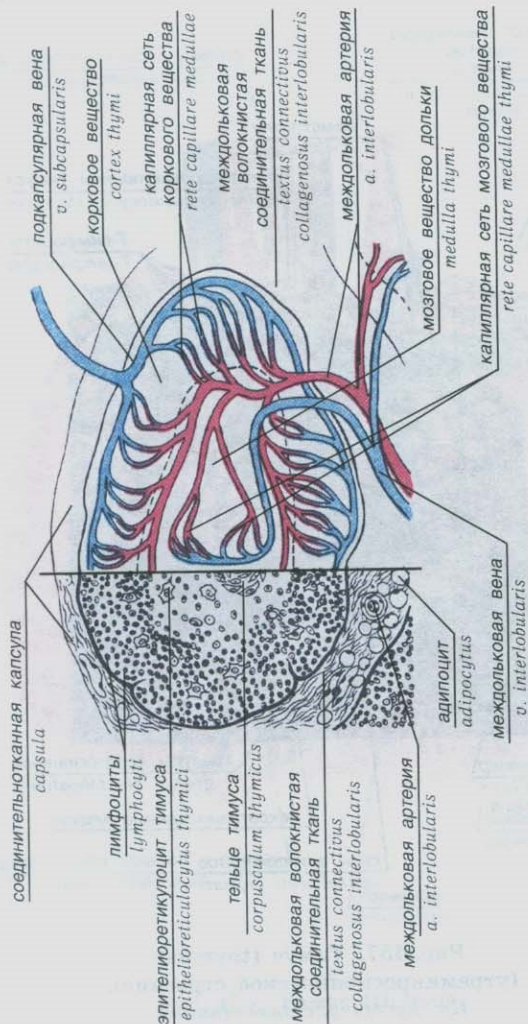


Рис. 458. Долька тимуса (lobuli thymi) (строение и кровоснабжение).

Рис. Афанасьева и Бобовой

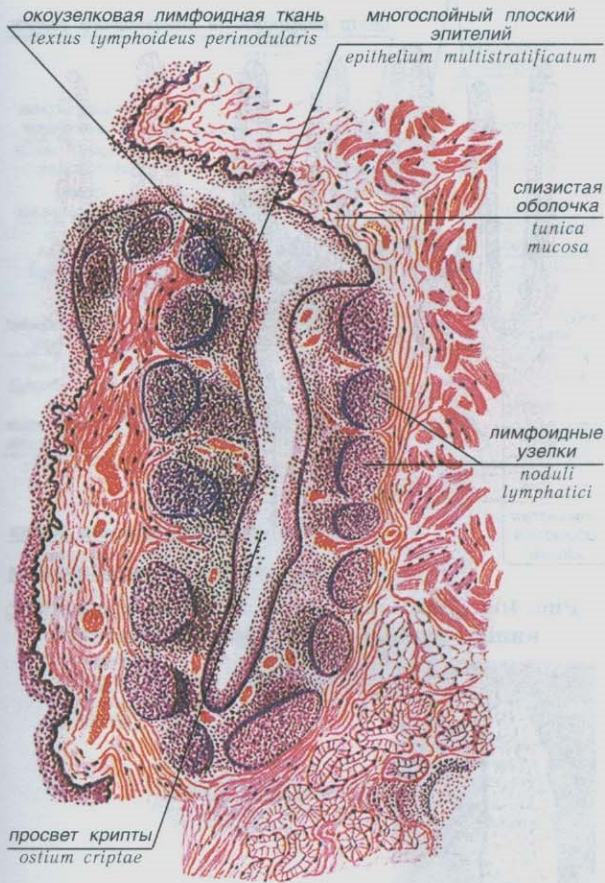


Рис. 459. Нёбная миндалина (tonsilla palatina) (поперечный разрез)

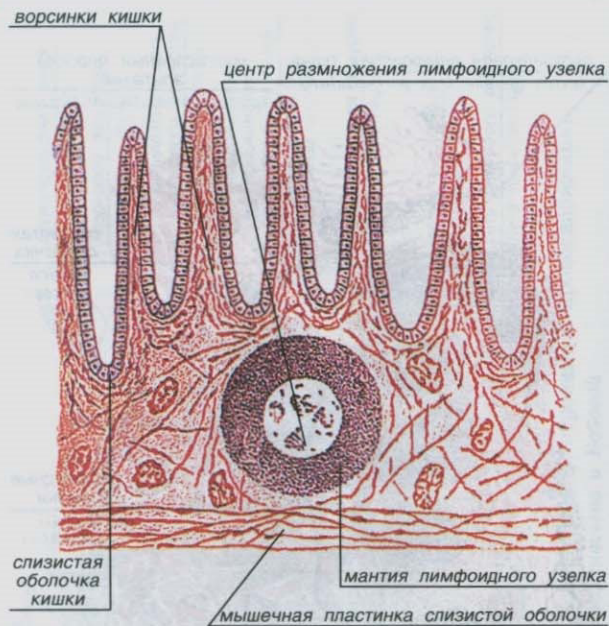


Рис. 460. Лимфоидный узелок стенки тонкой кишки (*nodulus lymphoideus solitarius*)



Рис. 461. Лимфоидные узелки и лимфоидная бляшка стенки тонкой кишки

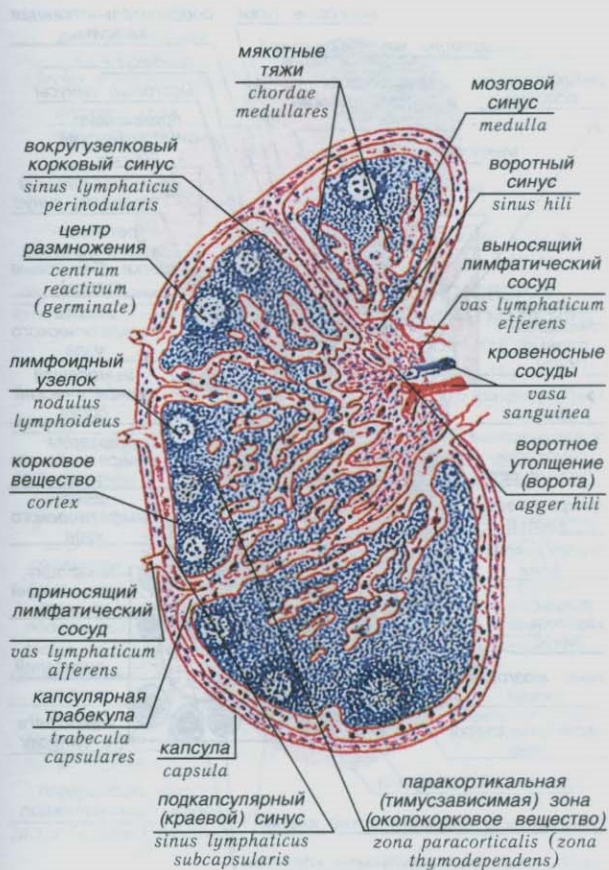


Рис. 462. Лимфатический узел (*nodus lymphoideus*)

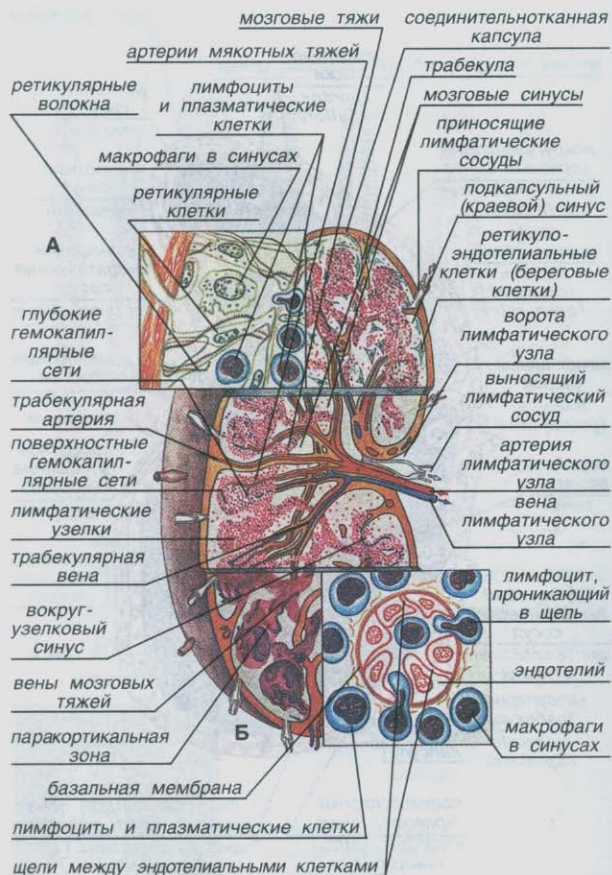


Рис. 463. Организация лимфатического узла (nodus lymphoideus):

А – краевой синус; Б – посткапиллярная венула.
Рис. Афанасьева

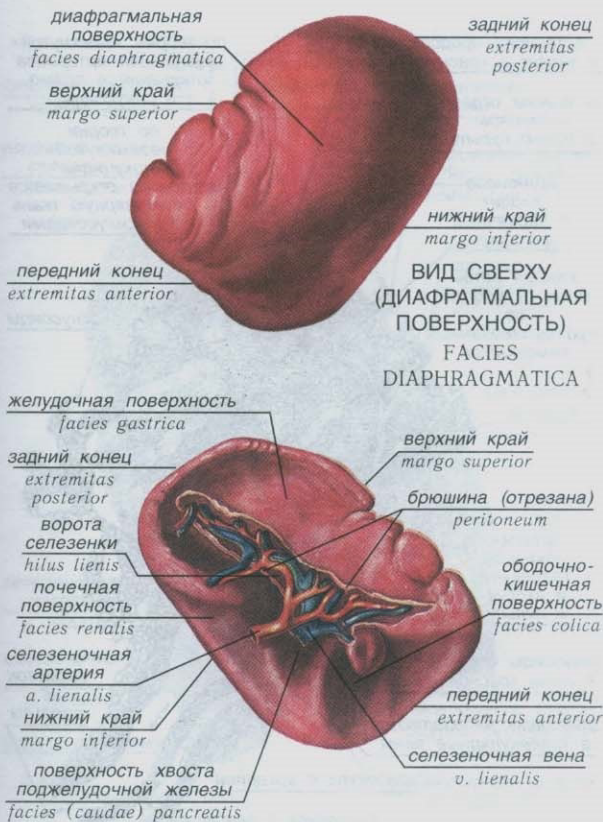


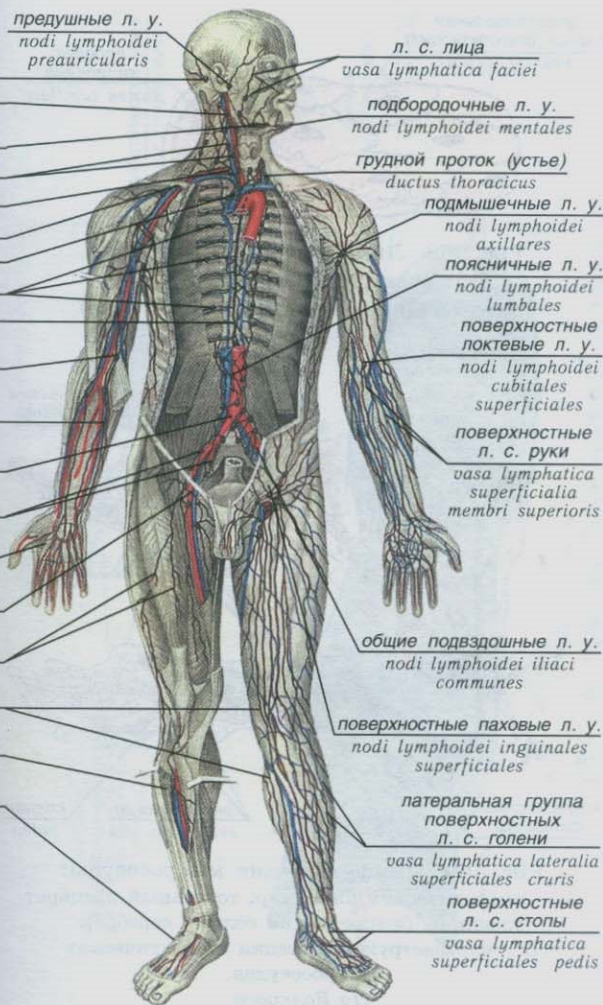
Рис. 464. Селезенка (splen; lien).

По Синельникову, с изменениями

сосцевидные л. у. <i>nodi lymphoidei mastoidei</i>	яремно-двубрюшный л. у. <i>nodus lymphoideus jugulodigastricus</i>
	поднижнечелюстные л. у. <i>nodi lymphoidei submandibulares</i>
глубокие шейные л. у. <i>nodi lymphoidei colli profundi</i>	яремный ствол <i>truncus jugularis</i>
подключичный ствол <i>truncus subclavius</i>	передние средостенные л. у. <i>nodi lymphoidei mediastinales anteriores</i>
межреберные л. у. <i>nodi lymphoidei intercostales</i>	грудной проток <i>ductus thoracicus</i>
	глубокие локтевые л. у. <i>nodi lymphoidei cubitales profundi</i>
	глубокие л. с. предплечья <i>vasa lymphatica profundi antebrachii</i>
	подоортальные л. у. <i>nodi lymphoidei infraortales</i>
	наружные и внутренние подвздошные л. у. <i>nodi lymphoidei iliaci externi et interni</i>
	глубокие л. с. ладони <i>vasa lymphatica profundi manus</i>
	глубокие паховые л. у. <i>nodi lymphoidei inguinales profundi</i>
	глубокие л. с. бедра <i>vasa lymphatica profundi femoris</i>
медиальная группа поверхностных л. с. голени <i>vasa lymphatica medialis superficialis cruris</i>	
	глубокие л. с. голени <i>vasa lymphatica profundi cruris</i>
	глубокие л. с. стопы <i>vasa lymphatici profundi pedis</i>

Рис. 467. Лимфоидная система человека
(systema lymphoideum):

примечание: лимфатические сосуды – л. с.,
лимфатические узлы – л. у.
По Сашину, с изменениями



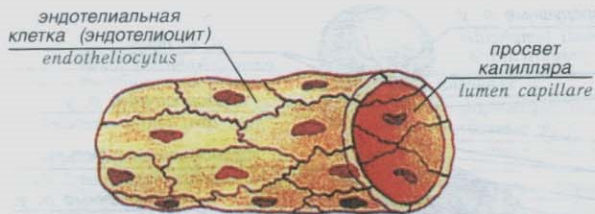


Рис. 468. Лимфатический капилляр (vas lymphocapillare) (эндотелиальные клетки в его стенке)

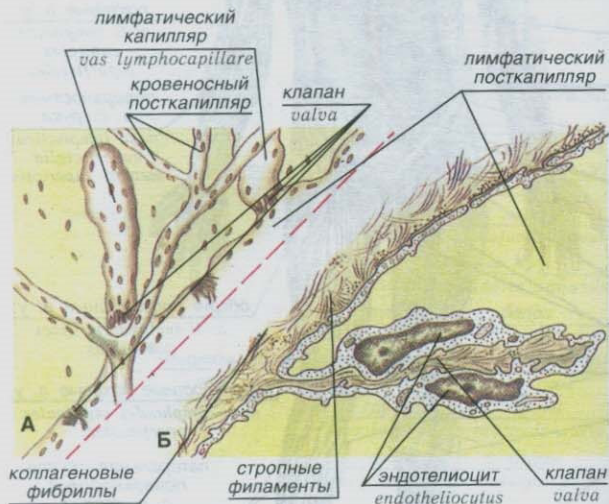


Рис. 469. Лимфатические микрососуды:
 А – лимфатический капилляр; тотальный препарат брюшины (импрегнация солями серебра);
 Б – ультраструктура стенки лимфатических микрососудов.
 По Волковой

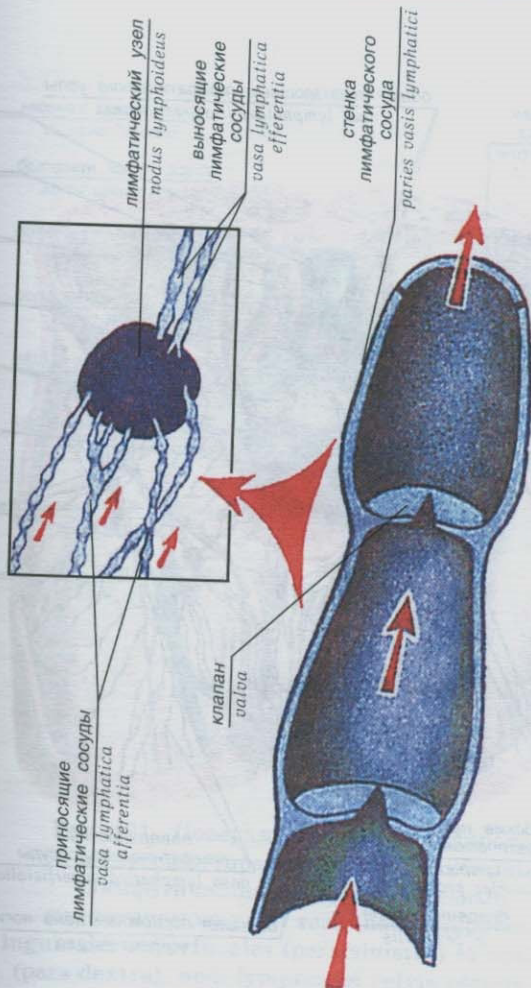
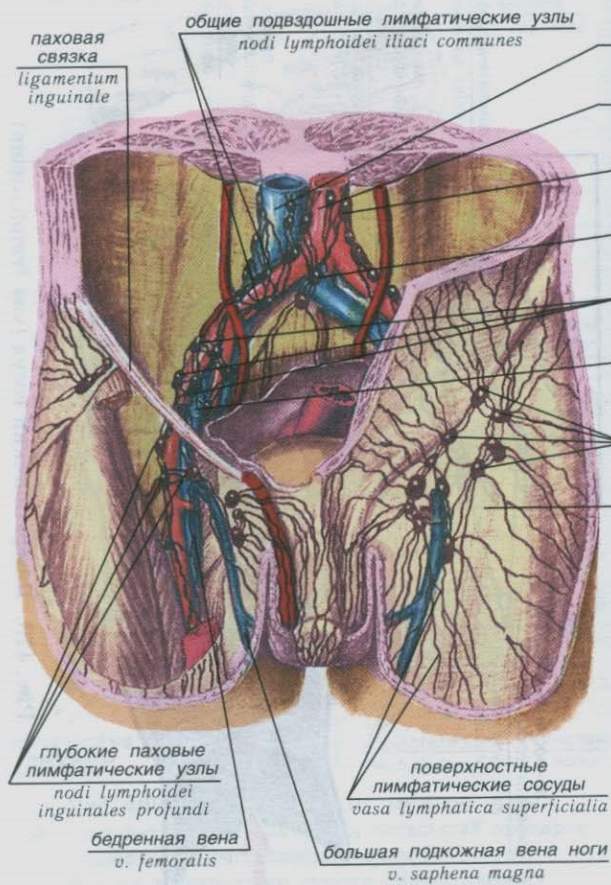


Рис. 470. Лимфатический сосуд (vas lymphaticum)

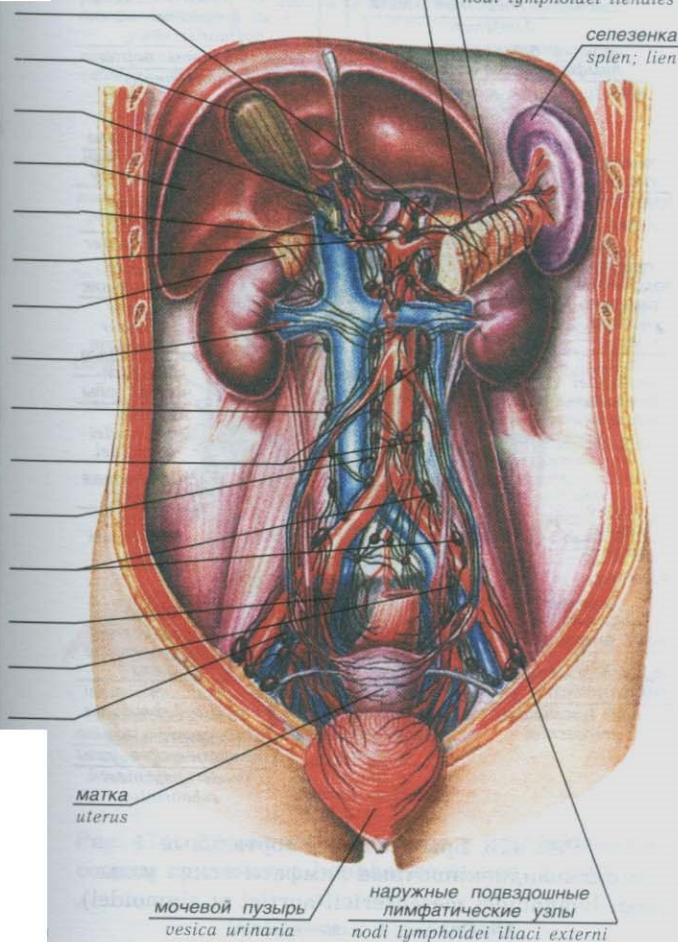


- нижняя полая вена
v. cava inferior
- брюшная часть аорты
aorta abdominalis
- поясничные лимфатические узлы
nodi lymphoidei lumbales
- подаортальные лимфатические узлы
nodi lymphoidei infraortales
- наружные подвздошные лимфатические узлы
nodi lymphoidei iliaci externi
- наружная подвздошная вена
v. iliaca externa
- поверхностные паховые лимфатические узлы
nodi lymphoidei inguinales superficiales
- широкая фасция бедра
fascia lata (femoris)

Рис. 471. Поверхностные (левая сторона) и глубокие (правая сторона) паховые лимфатические узлы, парietальные лимфатические узлы таза (*nodi lymphoidei inguinales superficiales (pars sinistra) et profundi (pars dextra), nodi lymphoidei pelvis parietales*). По Санину, с изменениями

- поджелудочная железа
pancreas
- желчный пузырь
vesica (biliaris) fellea
- печеночные лимфатические узлы
nodi lymphoidei hepatici
- печень
hepar
- нижняя полая вена
v. cava inferior
- чревный ствол
truncus coeliacus
- надпочечная железа
glandula suprarenalis
- почечные вена и артерия
a. et v. renales
- латеральные кавальные лимфатические узлы
nodi lymphoidei cavales laterales
- латеральные аортальные лимфатические узлы
nodi lymphoidei aortici laterales
- промежуточные поясничные лимфатические узлы
nodi lymphoidei lumbales intermedii
- общие подвздошные лимфатические узлы
nodi lymphoidei iliaci communes
- внутренние подвздошные вена и артерия
a. et v. iliaca interna
- внутренние подвздошные лимфатические узлы
nodi lymphoidei iliaci interni
- наружные подвздошные вена и артерия
a. et v. iliaca externa

- чревные лимфатические узлы
nodi lymphoidei coeliaci
- селезеночные лимфатические узлы
nodi lymphoidei splenici; nodi lymphoidei lienales
- селезенка
splen; lien



матка
uterus

мочевой пузырь
vesica urinaria

наружные подвздошные лимфатические узлы
nodi lymphoidei iliaci externi

Рис. 472. Париетальные лимфатические узлы таза и брюшной полости (*nodi lymphoidei pelvis et abdominis parietales*).
По Золотко

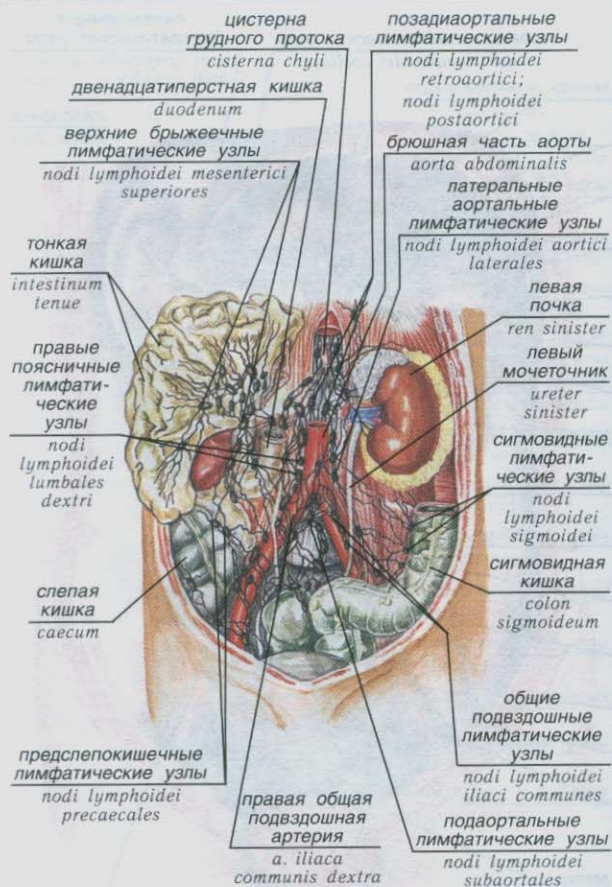


Рис. 473 Брыжеечные, аортальные и сигмовиднокишечные лимфатические узлы (nodi lymphoidei mesenterici, aortici et sigmoidei). По Сапину, с изменениями

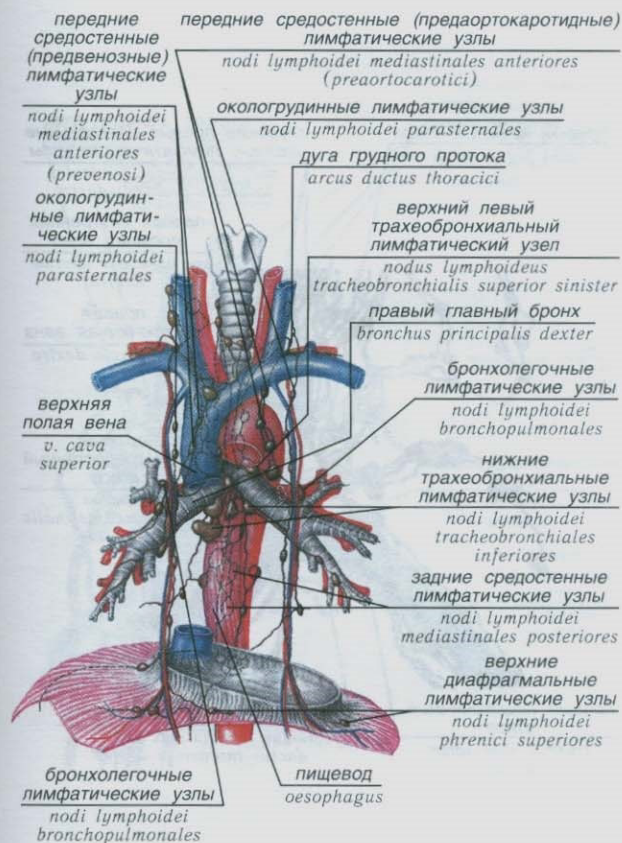


Рис. 474. Лимфатические узлы и лимфатические сосуды груди (vasa lymphatica et nodi lymphoidei thoracis).

По Сапину, с изменениями

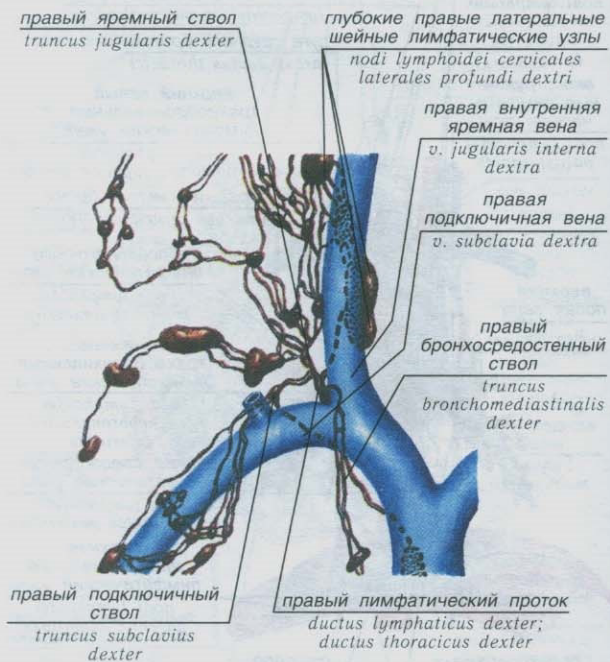


Рис. 475. Впадение крупных лимфатических сосудов в правый венозный угол (место слияния правых внутренней яремной и подключичной вен).
По Сапину, с изменениями

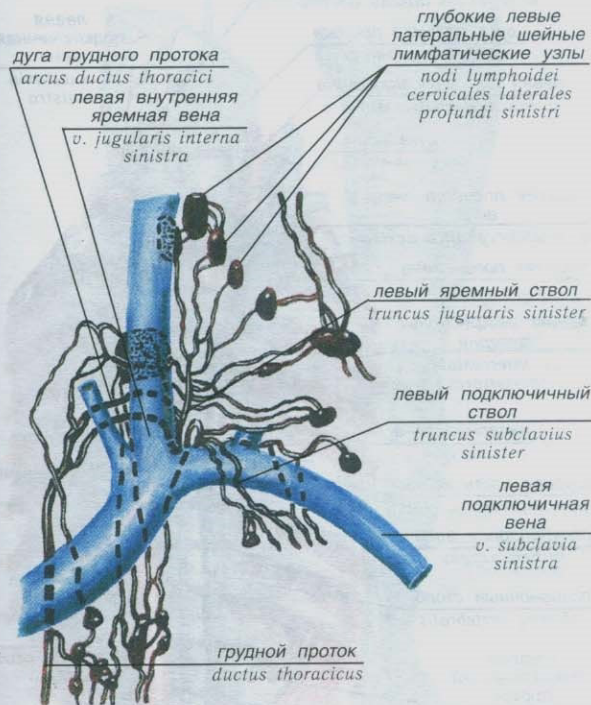


Рис. 476. Впадение грудного протока и лимфатических стволов в левый венозный угол (место слияния левых внутренней яремной и подключичной вен).
По Сапину, с изменениями

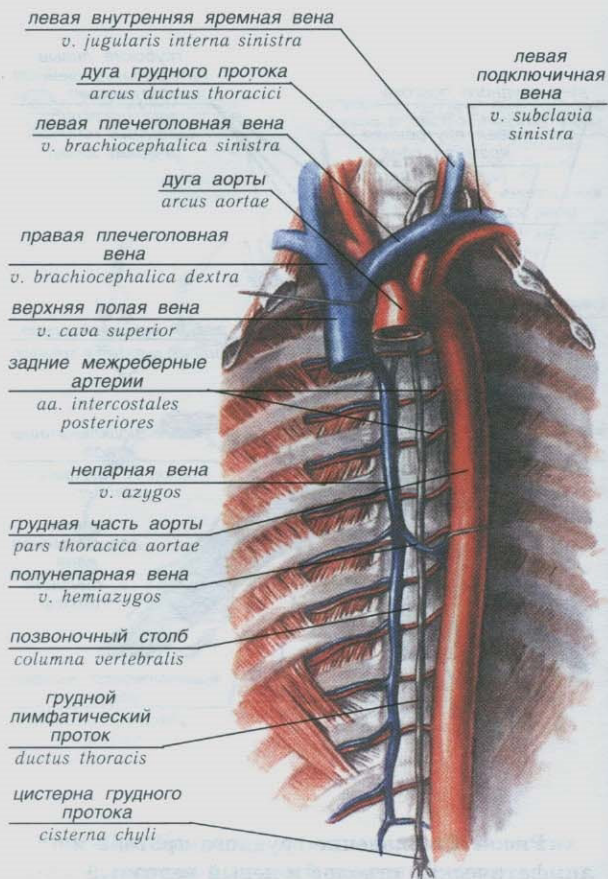


Рис. 477. Грудной проток (ductus thoracicus)

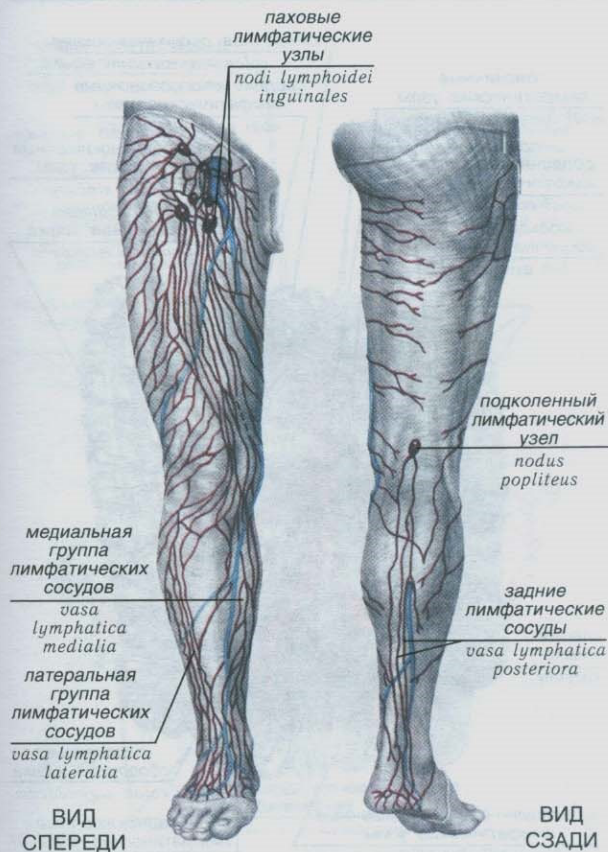


Рис. 478. Поверхностные лимфатические сосуды нижней конечности (*vasa lymphatica superficialia membri inferioris*) (правой).
 По Сапину, с изменениями

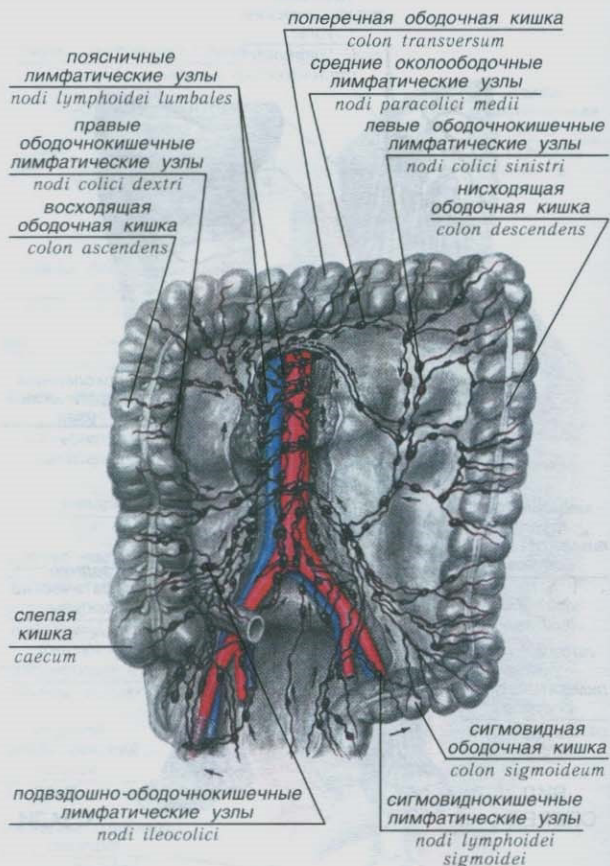


Рис. 479. Лимфатические сосуды и регионарные лимфатические узлы толстой кишки (vasa lymphatica et nodi lymphoidei coli).
Стрелками показано направление тока лимфы.
По Сапину, с изменениями

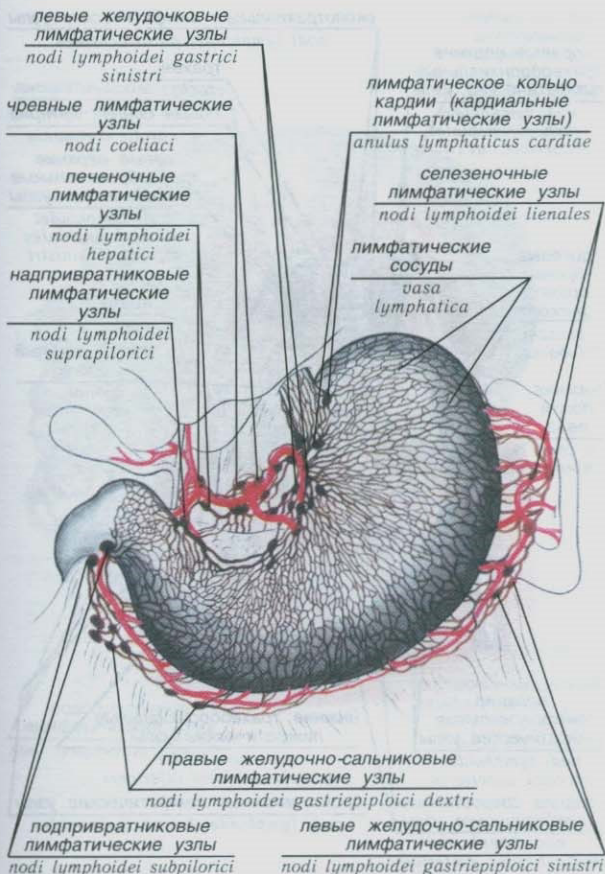


Рис. 480. Лимфатические сосуды и регионарные лимфатические узлы желудка (vasa lymphatica et nodi lymphoidei gastrici).
По Сапину, с изменениями

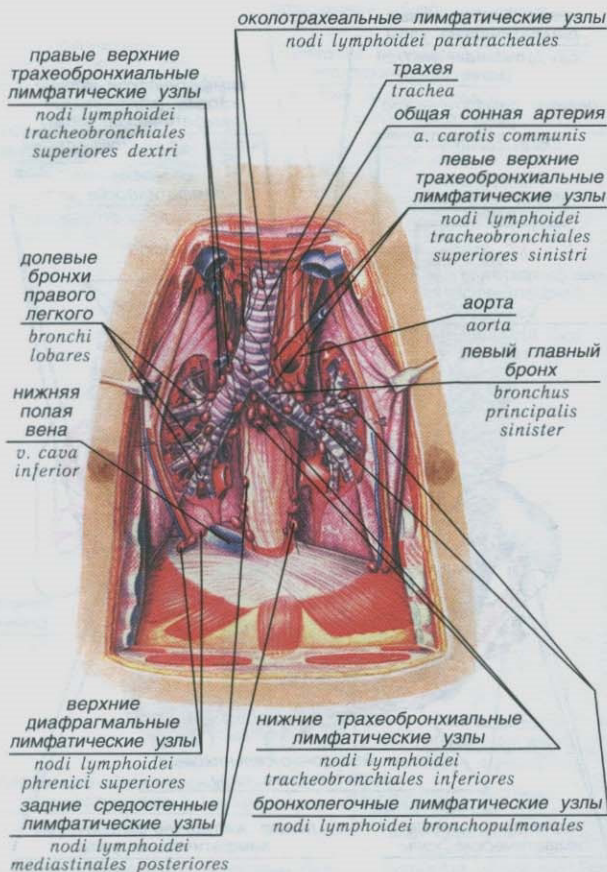


Рис. 481. Регионарные лимфатические узлы легких (nodi lymphoidei pulmonales) (дуга аорты отрезана и отвернута влево; вид спереди).

По Золотко

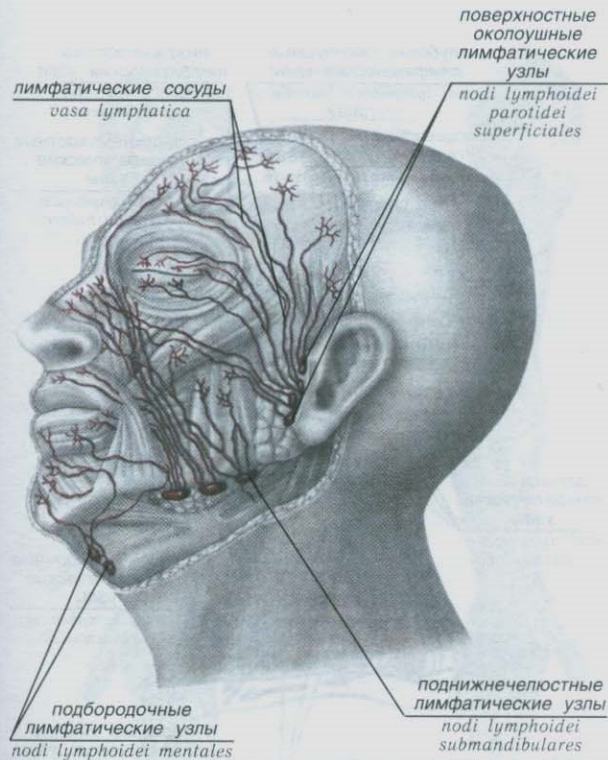


Рис. 482. Лимфатические сосуды и узлы боковой (левой) области лица (vasa lymphatica et nodi lymphoidei faciei).

По Сапуну

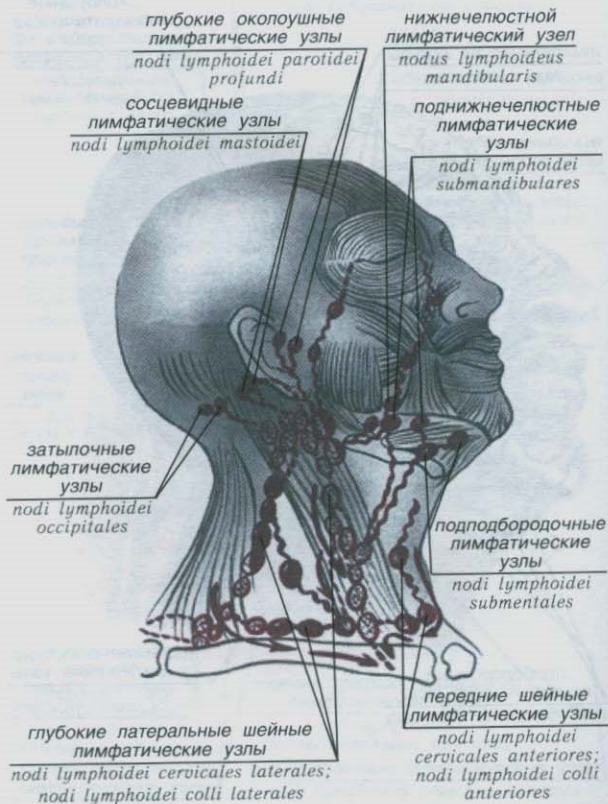


Рис. 483. Лимфатические сосуды и регионарные лимфатические узлы головы и шеи (vasa lymphatica et nodi lymphoidei capitis et colli).

По Сапину, с изменениями

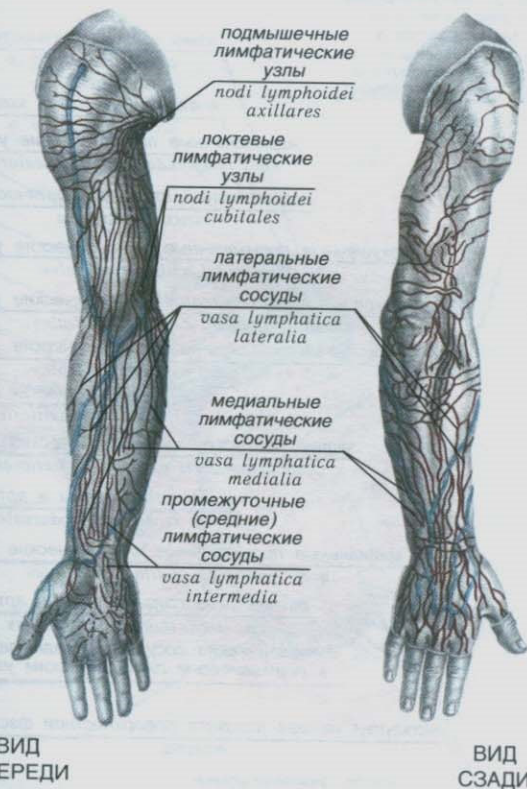
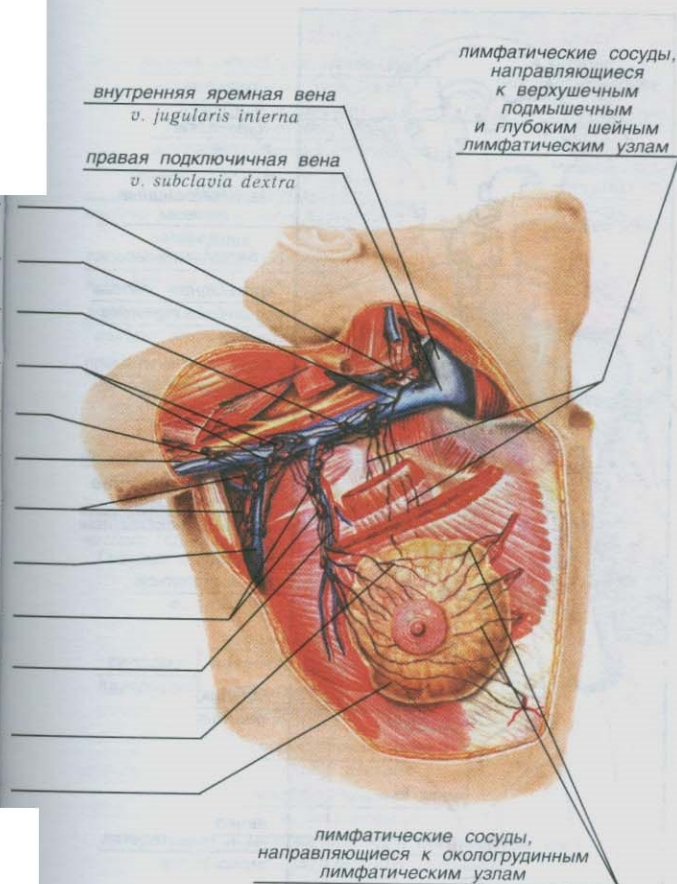


Рис. 484. Поверхностные лимфатические сосуды и узлы верхней конечности (vasa lymphatica superficialia et nodi lymphoidei membri superioris) (правой).

По Сапину, с изменениями

- надключичные лимфатические узлы
nodi lymphoidei supraclaviculares
- подключичный ствол (лимфатический)
truncus subclavius
- верхушечные подмышечные лимфатические узлы
nodi lymphoidei axillares apicales
- центральные подмышечные лимфатические узлы
nodi lymphoidei axillares centrales
- латеральные подмышечные лимфатические узлы
nodi lymphoidei axillares laterales
- подмышечная вена
v. axillaris
- задние подмышечные лимфатические узлы
nodi lymphoidei axillares posteriores
- грудоспинные вены и артерия
a. et vv. thoracodorsales
- медиальные подмышечные лимфатические узлы
nodi lymphoidei axillares mediales
- латеральные грудные вены и артерия
a. et vv. thoracicae laterales
- лимфатические сосуды, направляющиеся
к подмышечным лимфатическим узлам
- молочная железа (покрыта поверхностной фасцией)
mamma

Рис. 485. Лимфатические сосуды и узлы молочной железы, подмышечной полости и шеи (*vasa lymphatica et nodi lymphoidei mammae, cavitatis axillaris et colli*). Вид спереди и несколько справа



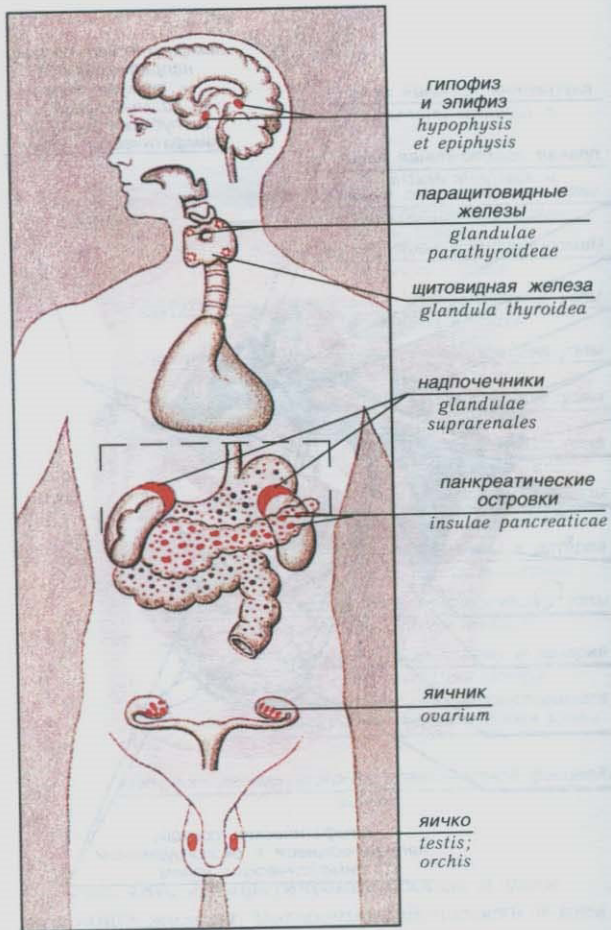


Рис. 486. Эндокринные железы
(*glandulae endocrinae*)